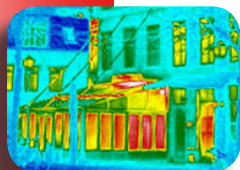




## In deze nieuwsflits voor februari 2013

1. Warm voor weinig
2. Energiekostenschijf
3. Europese subsidies voor energiebesparen
4. Conceptueel renoveren
5. Shaere: aanleveren energielabels
6. Agenda energieconsulent



### 1. Warm voor Weinig

Woongood Middelburg is op zoek naar voorbeelden voor een aanpak op maatregelniveau. Misschien overwegen ook andere corporaties deze aanpak. Daarom deel ik graag een tweetal voorbeelden: Wetland Wonen heeft een [energie menukaart](#) gemaakt, ook Oosterpoort werkt met een [aanbod per maatregel](#). Heeft u voorbeelden van een dergelijke aanpak, mail mij uw voorbeeld zodat wij ervaring kunnen delen.



### 2. Energiekostenschijf

Fides Wonen stelde mij de vraag of er informatie is voor huurders over de te verwachten energiekosten in een woning. De [Energiekostenschijf](#) is een handig hulpmiddel waarmee u uw huurder in een oogopslag inzicht geeft in de gemiddelde energielasten. De schijf is via mij te bestellen.



### 3. Europese subsidies voor energiebesparing

Corporaties kunnen subsidie aanvragen bij het Europese Energie Efficiency Fonds (EEEF), onderdeel van de Europese Investeringsbank. Dit fonds kent subsidie toe op het brede terrein van bestaande technieken voor energiebesparing. Dit is bijvoorbeeld interessant voor corporaties die (een deel van) hun woningvoorraad gaan renoveren ter verbetering van de energie-efficiëntie. Om voor deze subsidie in aanmerking te komen moeten de investeringskosten minimaal 5 miljoen euro bedragen. Daarvan is 5 procent als voorbereidingskosten voor 90 procent subsidiabel. De projectaanvrager moet dus minimaal 10 procent van de voorbereidingskosten zelf betalen. Voor meer informatie en ondersteuning volg de link [ondersteuning bij gebruikmaken EU-subsidies](#).



### 4. Conceptueel renoveren

Mijn collega energieconsulent stelde een overzicht samen van voorbeelden van conceptueel renoveren. Graag deel ik [deze kennis](#). Heeft u ervaring met een systeem of vragen, neem contact met mij op.

### 5. Shaere: aanleveren energielabels

Half februari zal Aedes u opnieuw verzoeken om de labelgegevens van uw woningbezit aan te leveren via Shaere. De Epaview gebruikers kunnen vanaf 1 maart de data aanleveren via een nieuwe knop die de gegevens exporteert naar Shaere. Met vragen kunt u terecht bij [b.jansen@aedes.nl](mailto:b.jansen@aedes.nl).



### 6. Agenda energieconsulent

- 19 maart EPDB-groep Zeeland, 13.30 uur RWS Goes
- 28 maart Energiekring West Brabant, 13.30 uur Bernardus Wonen

